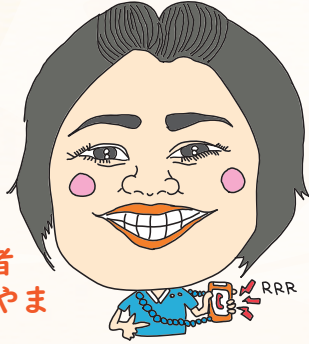
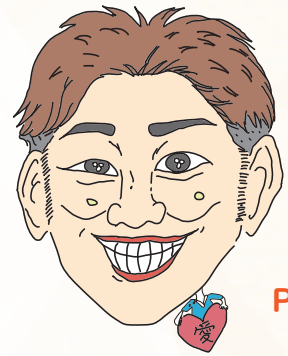


いつもありがとうございます!! 看護師10名、リハビリ10名で 頑張っております!!



管理者
Nsもりやま

スタッフ紹介



代表
PTたなか

最近ハマっているコト

心理学 (セラナースト認定コーチ資格取得)
人間観察、NETFLIX 鑑賞



野球で子供達と関わっている事



好きな言葉

日日是好日



実るほど、こうべを垂れる稲穂かな



寝屋川地域での私のおススメ

寝屋川第2トンネルの側道の景色
古虎厨房



藤本病院前のラーメン屋「虹空」
ダシと卵かけご飯が絶品です



一言♪

いつもありがとうございます。
今後も日々、あすも訪問看護ステーション
一丸となって、利用者さまの在宅に
寄り添っていきたいと思います。
利用者以外でも、相談ごとなどあれば、
お気軽に連絡ください!

まじめで一生懸命な訪問看護 ST です。
こんなに凄いスタッフが揃っていて
力のあるステーションは
唯一無二だと思っています。
悩んだ時にはお声掛け下さい!
一緒に利用者様の支援をしましょう♪

あすも訪問看護ステーション

☎ 072-820-7770

📍 寝屋川市萱島東1丁目8-15 1F



あすもって
どんなところ?



ご質問や疑問点などもお気軽にご連絡下さい!!
看護へのご相談も是非!!

看護管理者：もりやま

よくあるご質問



在宅経験豊富な訪問スタッフが
ご自宅での生活をサポートします。

Q 依頼をしたいのですがどうしたら良いですか？

A 事業所宛(072-820-7770)にご連絡下さい。スケジュール調整担当から折り返しをさせていただきますので、ご依頼を検討されているご利用者様の簡単な状況をお伝えください。寝屋川北サテライトの窓口も現在は上記連絡先となります。

Q 24時間対応はしていますか？

A 看護は対応しております。ご利用者様から24時間365日、急変や緊急時に備えて電話対応ができる体制を整えております。電話で状況を素早く確認し、必要に応じてただちに訪問し、適切な医療サービスを提供します。

Q 看護やリハビリの空き情報はどうやって確認できますか？

A 日々変更があるため、ご依頼頂いた時点での対応可能枠をご提示させていただきます。状況のご確認だけでも構いませんので、お気軽にご連絡下さい。

Q 訪問看護指示書はどうしたら良いですか？

A 介入する旨をケアマネジャーから主治医にお伝えいただいた後に、指示書の依頼から受け取りまで当事業所で行います。

Q 訪問看護サービスは週に何日まで訪問してもらえますか？

A 適用保険の種類と主治医の指示、ケアマネジャーの居宅サービス計画に基づき設定されます。介護保険の場合は法律上は看護師の訪問に制限はありません。理学療法士等は週に120分が限度となります。医療保険の場合は週3日まで、厚生労働大臣が定める疾病等の方は週4日以上が訪問が可能です。種々の条件により訪問回数は変わりますのでご相談下さい。

Q 体験利用はできますか？

A ご説明やご相談を行うなど安全な範囲で柔軟に対応させていただきます。お気軽にご相談ください。